



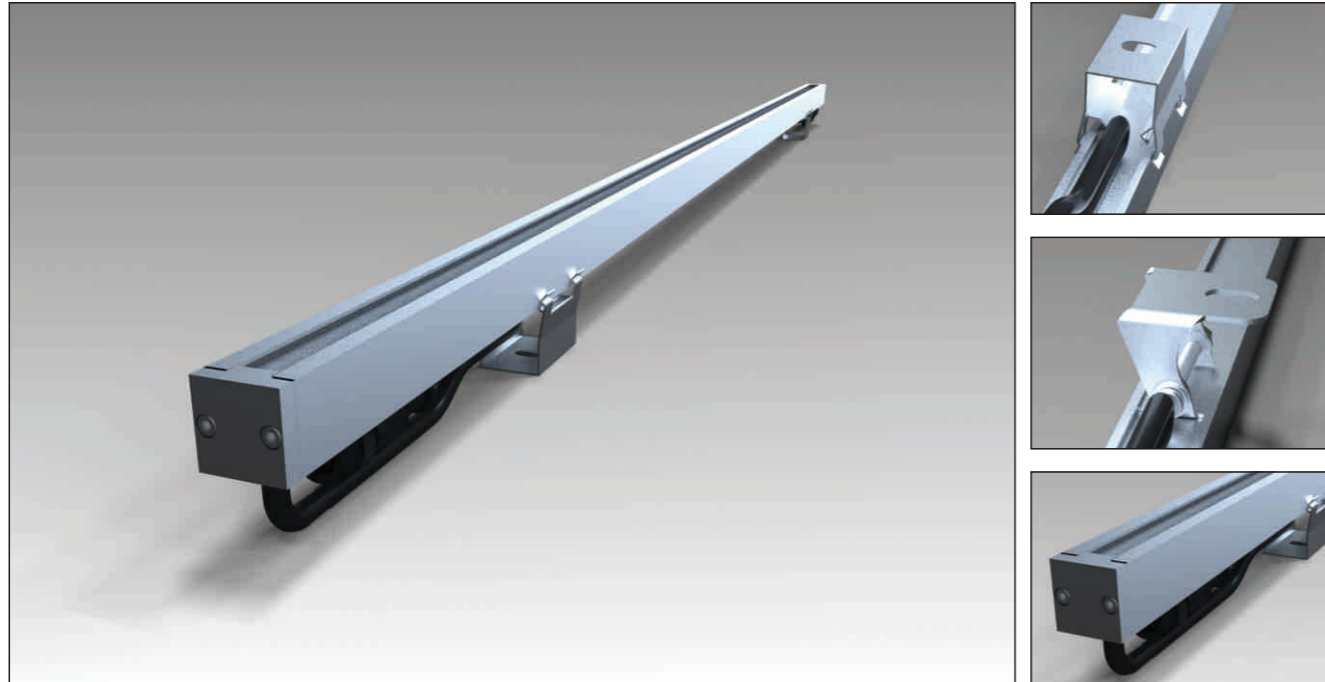
series LED linear bar



系列LED线条灯/洗墙灯



一、灯具外观图



二、灯具特点:

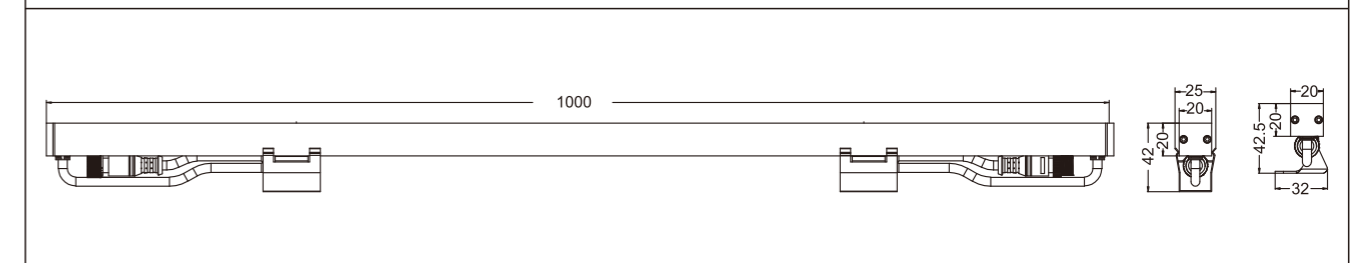
- 1、精小风格外观设计;
- 2、可选多种安装方式;
- 3、磨砂玻璃柔和发光;
- 4、专利技术无填胶式全结构防水。



三、性能参数

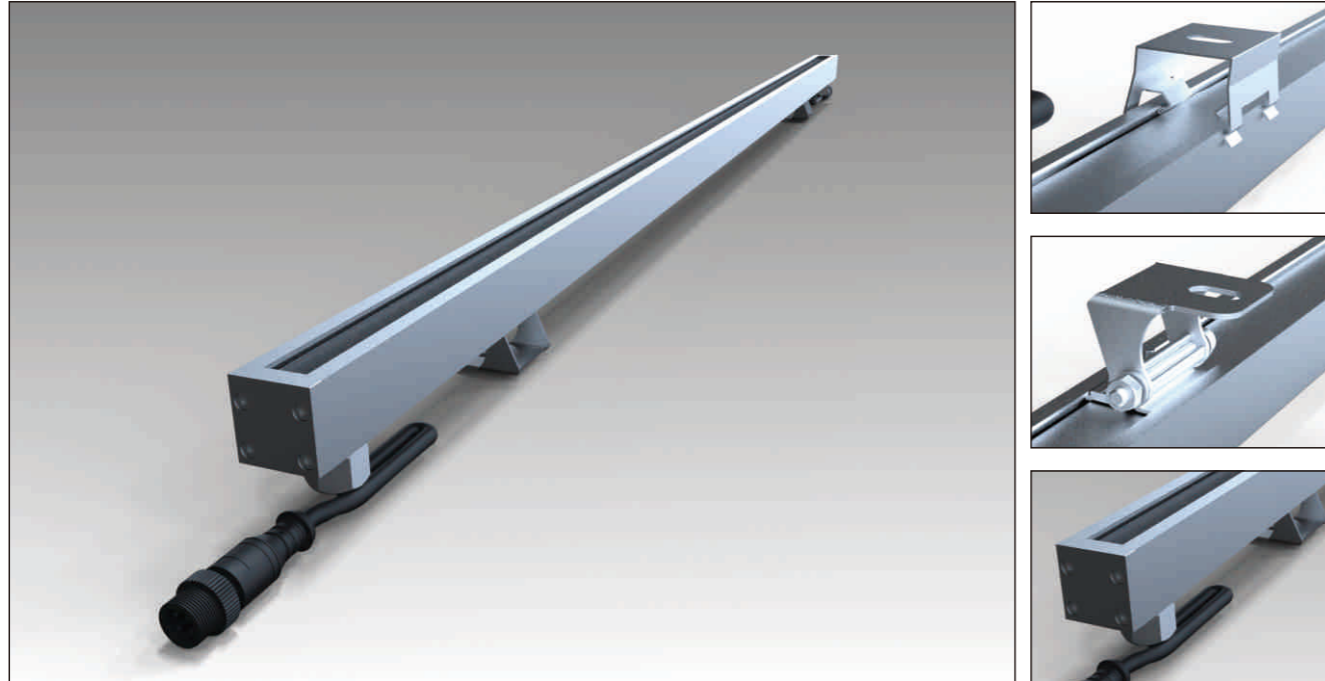
灯具及电器参数		光源参数	
光束角/透镜	120° /无透镜	芯片	□Cree/□晶元
灯体材质/颜色	铝合金灯体	光源规格	5050
灯罩材质/颜色	磨砂玻璃	色温	单色/RGBW全彩
防护等级	IP65	光效	85lm/w (白光)
整灯功率	48颗单色/12W、48颗RGBW/15W	LED寿命	50000小时
灯具发光效率	85%	配光曲线 	
输入电压	24V DC		
功率因数	0.9		
像素段	8段		
环境温度:	-30° C~+60° C		
可调照射角度	多种可选		
配件	安装卡		
灯具出线方式	底部出线		
控制及其他	DMX512		
净重	1KG		

外观尺寸



XC-25-01 / LED线条灯

一、灯具外观图



二、灯具特点:

- 1、精小风格外观设计;
- 2、可选多种安装方式;
- 3、磨砂玻璃柔和发光;
- 4、专利技术无填胶式全结构防水。



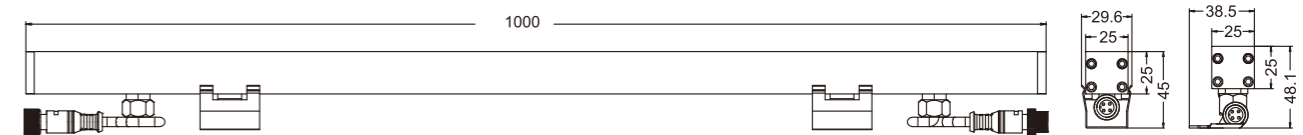
XC-25-01 / LED线条灯



三、性能参数

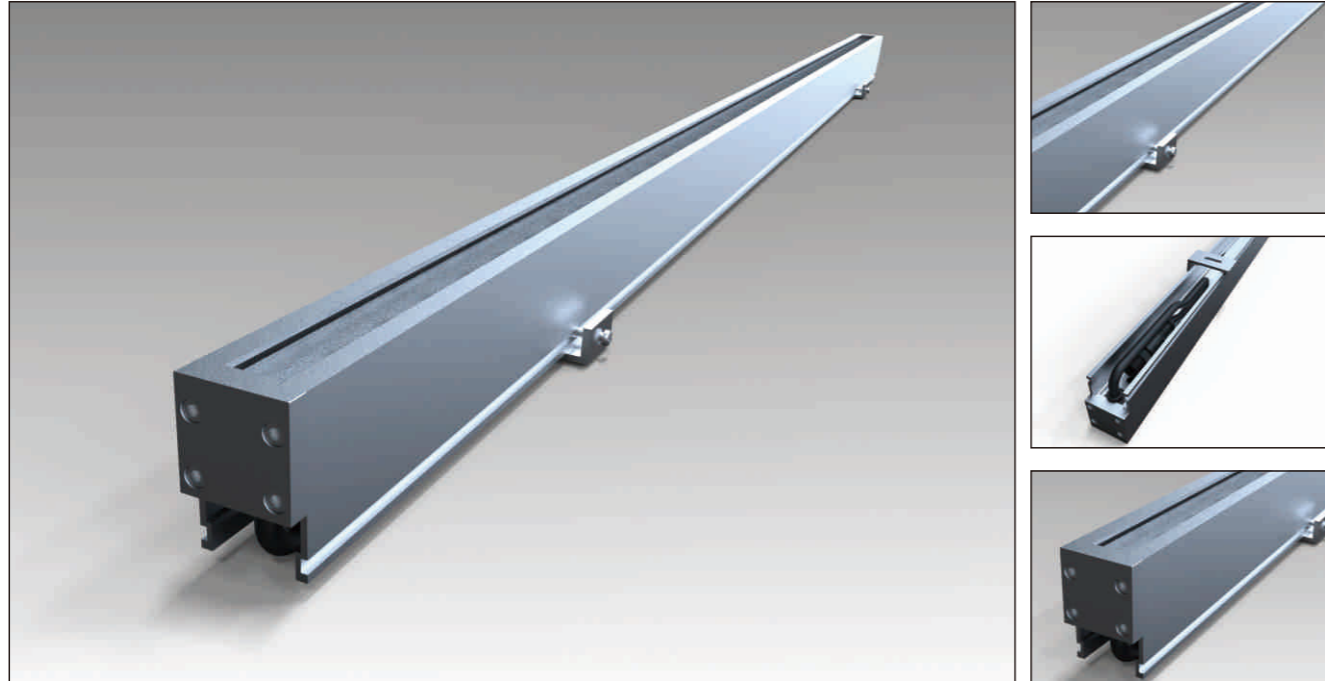
灯具及电器参数		光源参数	
光束角/透镜	120° /无透镜	芯片	□Cree/□晶元
灯体材质/颜色	铝合金灯体	光源规格	5050
灯罩材质/颜色	磨砂玻璃	色温	单色/RGBW全彩
防护等级	IP65	光效	85lm/w (白光)
整灯功率	48颗单色/12W、48颗RGBW/15W	LED寿命	50000小时
灯具发光效率	85%	配光曲线 	
输入电压	24V DC		
功率因数	0.9		
像素段	8段		
环境温度:	-30° C~+60° C		
可调照射角度	多种可选		
配件	安装卡		
灯具出线方式	底部出线		
控制及其他	DMX512		
净重	1.3KG		

外观尺寸



XC-25-02 / LED线条灯

一、灯具外观图



二、灯具特点:

- 1、精小风格外观设计;
- 2、H型结构自带藏线槽;
- 3、磨砂玻璃柔和发光;
- 4、专利技术无填胶式全结构防水。



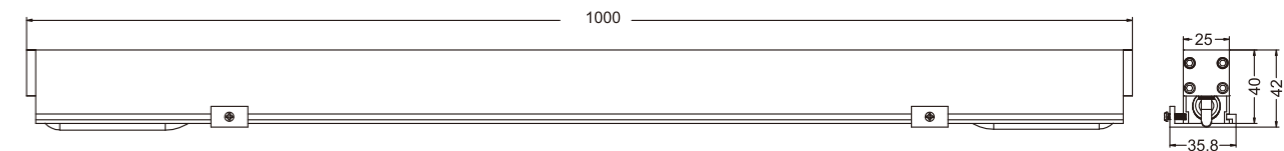
XC-25-02 / LED线条灯



三、性能参数

灯具及电器参数		光源参数	
光束角/透镜	120° /无透镜	芯片	□Cree/□晶元
灯体材质/颜色	铝合金灯体	光源规格	5050
灯罩材质/颜色	磨砂玻璃	色温	单色/RGBW全彩
防护等级	IP65	光效	85lm/w (白光)
整灯功率	48颗单色/12W、48颗RGBW/15W	LED寿命	50000小时
灯具发光效率	85%	配光曲线 	
输入电压	24V DC		
功率因数	0.9		
像素段	8段		
环境温度:	-30° C~+60° C		
可调照射角度	不可调		
配件	安装卡		
灯具出线方式	底部出线		
控制及其他	DMX512		
净重	1.5KG		

外观尺寸



XD-28-01 / LED小功率洗墙灯

一、灯具外观图



二、灯具特点:

- 1、精简风格外观设计;
- 2、专利内置防眩光;
- 3、自带阻尼式可调支架;
- 4、无填胶式全结构防水。



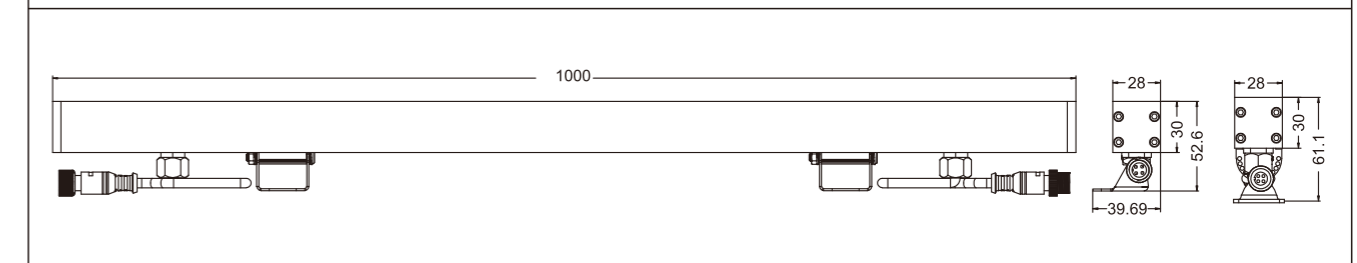
XD-28-01 / LED小功率洗墙灯



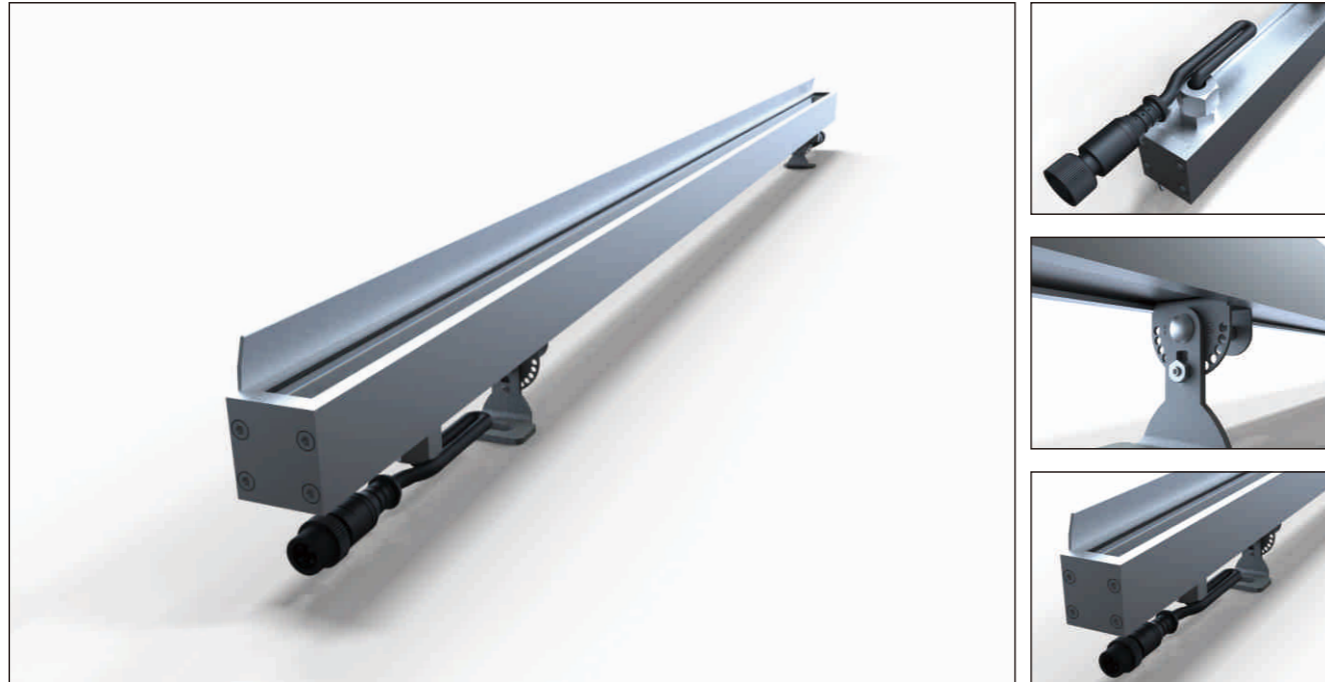
三、性能参数

灯具及电器参数		光源参数	
光束角/透镜	30°、40°、60°、10*45°	芯片	□Cree/□晶元
灯体材质/颜色	铝合金灯体	光源规格	5050
灯罩材质/颜色	钢化玻璃	色温	单色/RGBW
防护等级	IP65	光效	80 lm/w (单白光)
整灯功率	48颗单色/12W、48颗RGBW/15W	LED寿命	50000小时
灯具发光效率	85%	配光曲线 	
输入电压	24V DC		
功率因数	0.9		
像素段	8段		
环境温度:	-35° C~+40° C		
可调照射角度	可调		
配件	安装卡		
灯具出线方式	底部出线		
控制及其他	DMX512		
净重	1.5KG		

外观尺寸



一、灯具外观图



二、灯具特点:

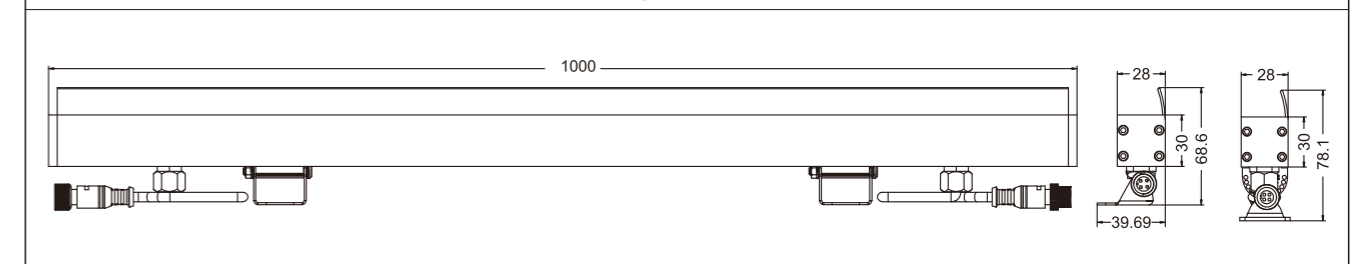
- 1、精简风格外观设计;
- 2、一体式遮光板;
- 3、自带阻尼式可调支架;
- 4、无填胶式全结构防水。



三、性能参数

灯具及电器参数		光源参数	
光束角/透镜	30°、40°、60°、10*45°	芯片	□Cree/□晶元
灯体材质/颜色	铝合金灯体	光源规格	5050
灯罩材质/颜色	钢化玻璃	色温	RGBW/单色
防护等级	IP65	光效	80 lm/w (单白光)
整灯功率	48颗单色/12W、48颗RGBW/15W	LED寿命	50000小时
灯具发光效率	85%	配光曲线 	
输入电压	24V DC		
功率因数	0.9		
像素段	8段		
环境温度:	-35° C~+40° C		
可调照射角度	可调		
配件	安装卡		
灯具出线方式	底部出线		
控制及其他	DMX512		
净重	1.6KG		

外观尺寸



一、灯具外观图



二、灯具特点:

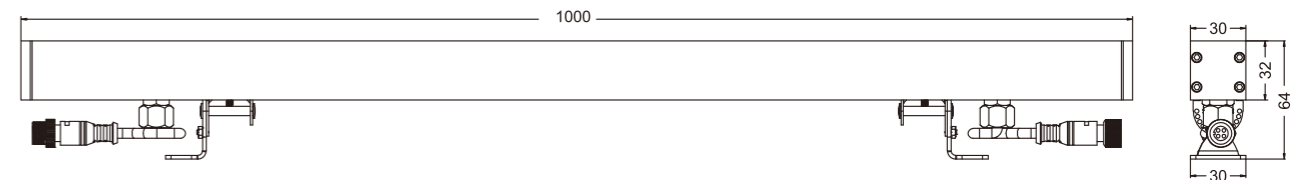
- 1、精简风格外观设计;
- 2、专利内置防眩光;
- 3、自带阻尼式可调支架;
- 4、无填胶式全结构防水。



三、性能参数

灯具及电器参数		光源参数	
光束角/透镜	30°、45°、60°、15*60°	芯片	□Cree/□欧司朗
灯体材质/颜色	铝合金灯体	光源规格	XPE/3030
灯罩材质/颜色	钢化玻璃	色温	2700K/3000K/4000K/6000K
防护等级	IP65	光效	85 lm/w (单白光)
整灯功率	18*1W/24*1W	LED寿命	50000小时
灯具发光效率	85%	配光曲线 	
输入电压	24V DC		
功率因数	0.9		
像素段	无		
环境温度:	-35° C~+40° C		
可调照射角度	可调		
配件	安装卡		
灯具出线方式	底部出线		
控制及其他	常亮		
净重	2KG		

外观尺寸



一、灯具外观图



二、灯具特点:

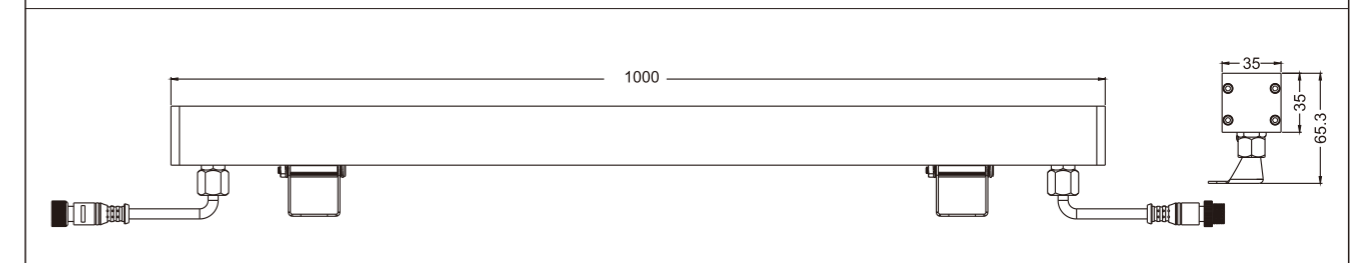
- 1、精简风格外观设计;
- 2、专利内置防眩光;
- 3、自带阻尼式可调支架;
- 4、无填胶式全结构防水。



三、性能参数

灯具及电器参数		光源参数	
光束角/透镜	30°、45°、60°、15*60°	芯片	□Cree/□欧司朗
灯体材质/颜色	铝合金灯体	光源规格	XPE/3030
灯罩材质/颜色	钢化玻璃	色温	2700K/3000K/4000K/6000K
防护等级	IP65	光效	85 lm/w (单白光)
整灯功率	36*1W	LED寿命	50000小时
灯具发光效率	85%	配光曲线 	
输入电压	24V DC		
功率因数	0.9		
像素段	无		
环境温度:	-35° C~+40° C		
可调照射角度	可调		
配件	安装卡		
灯具出线方式	底部出线		
控制及其他	常亮		
净重	2.5KG		

外观尺寸



XD-38-01 / LED大功率洗墙灯

一、灯具外观图



二、灯具特点:

- 1、精简风格外观设计;
- 2、专利内置防眩光;
- 3、自带阻尼式可调支架;
- 4、无填胶式全结构防水。



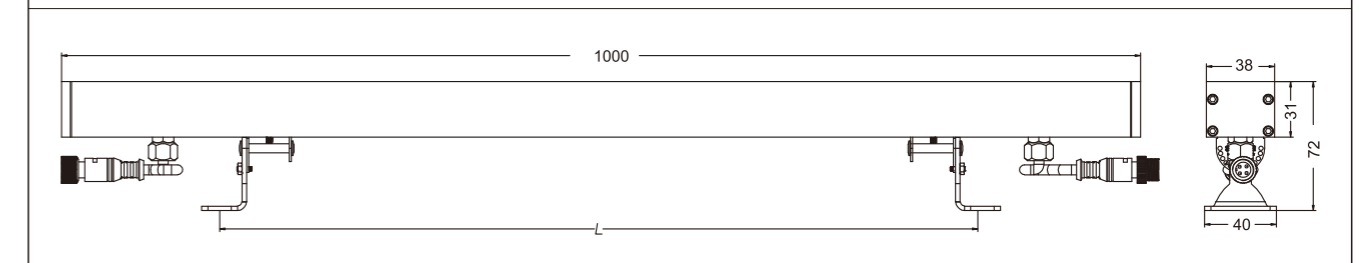
XD-38-01 / LED大功率洗墙灯



三、性能参数

灯具及电器参数		光源参数	
光束角/透镜	30°、45°、60°、15*60°	芯片	□Cree/□欧司朗
灯体材质/颜色	铝合金灯体	光源规格	XPE/3030
灯罩材质/颜色	钢化玻璃	色温	2700K/3000K/4000K/6000K
防护等级	IP65	光效	85 lm/w (单白光)
整灯功率	36*1W	LED寿命	50000小时
灯具发光效率	85%	配光曲线 	
输入电压	24V DC		
功率因数	0.9		
像素段	无		
环境温度:	-35° C~+40° C		
可调照射角度	可调		
配件	安装卡		
灯具出线方式	底部出线		
控制及其他	常亮		
净重	2.5KG		

外观尺寸



一、灯具外观图



二、灯具特点:

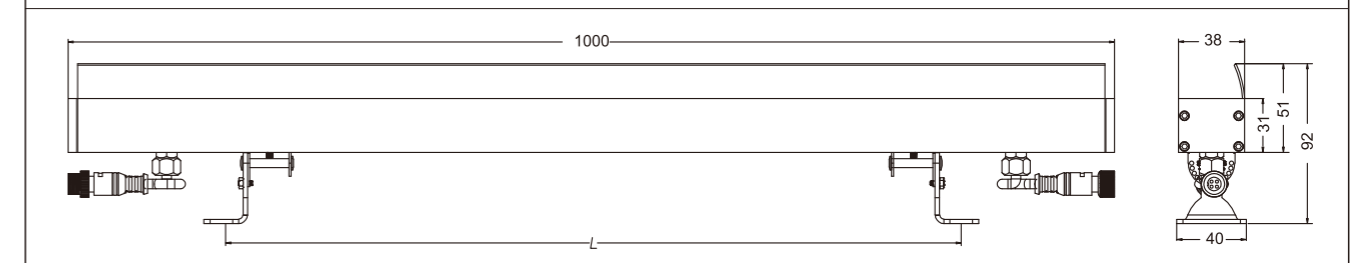
- 1、精简风格外观设计;
- 2、一体式遮光板;
- 3、自带阻尼式可调支架;
- 4、无填胶式全结构防水。



三、性能参数

灯具及电器参数		光源参数	
光束角/透镜	30°、45°、60°、15*60°	芯片	□Cree/□欧司朗
灯体材质/颜色	铝合金灯体	光源规格	XPE/3030
灯罩材质/颜色	钢化玻璃	色温	2700K/3000K/4000K/6000K
防护等级	IP65	光效	85 lm/w (单白光)
整灯功率	36*1W	LED寿命	50000小时
灯具发光效率	85%	配光曲线 	
输入电压	24V DC		
功率因数	0.9		
像素段	无		
环境温度:	-35° C~+40° C		
可调照射角度	可调		
配件	安装卡		
灯具出线方式	底部出线		
控制及其他	常亮		
净重	2.8KG		

外观尺寸



一、灯具外观图



二、灯具特点:

- 1、精简风格外观设计;
- 2、一体式遮光板;
- 3、自带阻尼式可调支架;
- 4、无填胶式全结构防水。



三、性能参数

灯具及电器参数		光源参数	
光束角/透镜	30°、45°、60°	芯片	□Cree/□晶元
灯体材质/颜色	铝合金灯体	光源规格	CREE/ XM-L/仿流明
灯罩材质/颜色	钢化玻璃	色温	RGBW
防护等级	IP65	光效	55 lm/w
整灯功率	18*4W/24*4W	LED寿命	50000小时
灯具发光效率	85%	配光曲线	
输入电压	24V DC		
功率因数	0.9		
像素段	1段		
环境温度:	-35° C~+40° C		
可调照射角度	可调		
配件	安装卡		
灯具出线方式	底部出线		
控制及其他	DMX512		
净重	3KG		

外观尺寸

